

ワコー南大塚マンション

2DK 価格 **4,490** 万円
(税込)

Access

JR山手線『大塚』駅下車 徒歩 5分
東京メトロ丸の内線『新大塚』駅下車 徒歩 8分

Details

- 所在地 豊島区南大塚1-42-2
- 構造 鉄筋コンクリート造 地上階7建 5階部分
- 専有面積 43.67㎡
- バルコニー面積 5.87㎡
- 土地権利 所有権
- 築年月 1983年6月
- 総戸数 22戸
- 現況 空室
- 引渡し 即時
- 管理会社 株式会社サニーライフ
- 管理方式 全部委託(管理員:通勤)
- 管理費 月額12,010円
- 修繕積立金 月額11,790円

Map



【大塚駅徒歩5分】4路線4駅が徒歩10分圏内

◇新規内装フルリフォーム ◇南東向き角住戸

間取り

2DK

駅徒歩

5分

◇2017年大規模修繕工事实施済み



外観



駅まで徒歩5分以内



2沿線以上利用可



南東向き 日当たり良好



外観 タイル貼り



エレベーターあり



内装 リフォーム済



カウンターキッチン



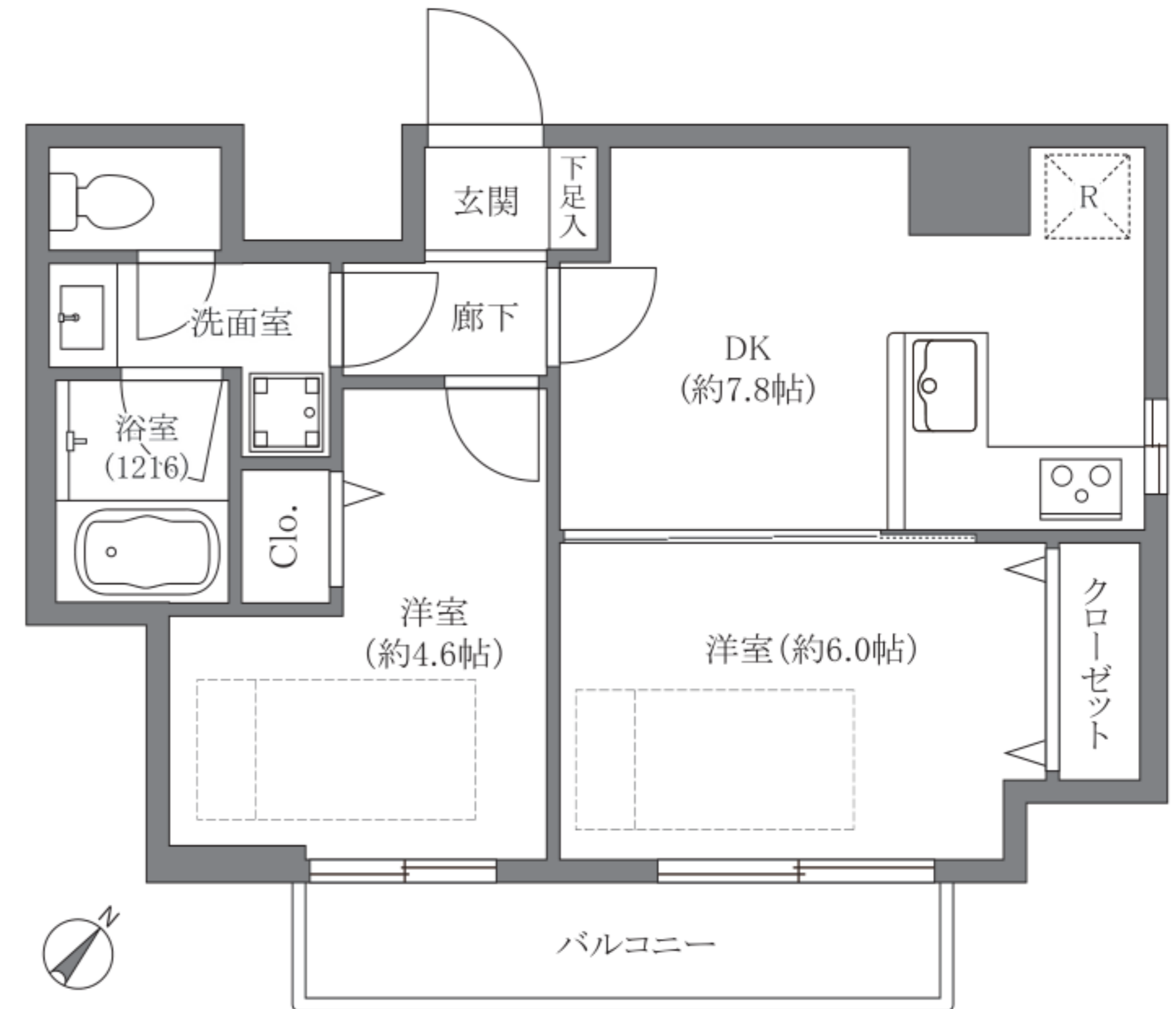
駐輪場

【複数路線利用可能】

- JR山手線 「大塚」駅 徒歩5分
- 東京メトロ丸の内線 「新大塚」駅 徒歩8分
- JR山手線・都営三田線 「巣鴨」駅 徒歩10分
- 都電荒川線 「荒川駅前」駅 徒歩5分

新規リフォーム内容

- ・システムキッチン交換
- ・ユニットバス交換(1216サイズ・換気乾燥機付)
- ・エアコン新規取付
- ・給水給湯管・排水管交換
- ・洗面化粧台交換
- ・防水パン交換
- ・洗浄機能付トイレ交換
- ・建具交換
- ・フローリング張替
- ・天井・壁クロス張替
- ・フロアタイル張替
- ・下足入れ交換
- ・TVモニター付きインターホン交換
- ・分電盤交換
- ・スイッチパネル交換
- ・照明器具交換
- ・レースカーテン取付
- ・ハウスクリーニング他 (2022年12月10日完了予定)



周辺情報

- ライフ新大塚店... 徒歩5分(約400m)
- まいばすけっと南大塚一丁目店... 徒歩2分(約110m)
- ファミリーマート南大塚店... 徒歩4分(約260m)
- ナチュラルローソン北大塚一丁目店... 徒歩5分(約400m)
- 豊島南大塚郵便局... 徒歩3分(約210m)
- ヤマト運輸大塚営業所... 徒歩4分(約230m)
- 若草保育園... 徒歩7分(約540m)
- 区立巣鴨小学校... 徒歩2分(約130m)
- 区立西巣鴨中学校... 徒歩10分(約650m)
- 都立大塚病院... 徒歩8分(約550m)
- 区立南大塚公園... 徒歩4分(約300m)
- 小石川植物園... 徒歩15分(約1200m)
- 六義園... 徒歩15分(約1200m)

・平面図内の家具は配置例です。家具、調度品は販売価格には含まれません。・司法書士 売主指定 ・図面と現況が異なる場合は現況を優先とします。



四つ葉総合地所株式会社

豊島区駒込1-16-12IMビル3F
担当：寒河江(さがえ)
070-1526-2626

